

**Улаанбаатар хотын хүйтний улирлын агаарын чанарын төлөв байдал
/2020 оны 3 дугаар сар/**

Улаанбаатар хотын агаарын чанарыг гэр хороолол, автозам, орон сууцны хороолол, үйлдвэрийн дүүрэг орчмын 15 цэгт агаар бохирдуулах бодис болох хүхэрлэг хий (SO₂), азотын давхар исэл (NO₂), PM2.5, PM10 тоосонцор, нүүрстөрөгчийн дутуу исэл (CO), озон (O₃) болон цаг уурын үзүүлэлтүүдийг автомат багажаар болон химийн аргаар тодорхойлж байна.

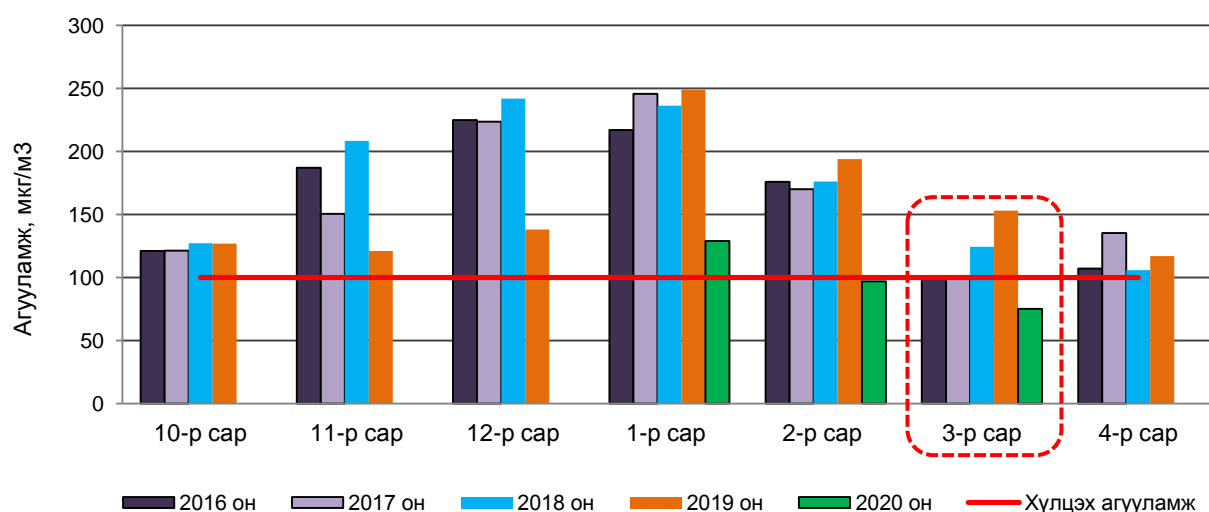
2020 оны хүйтний улирлын 3 дугаар сарын Улаанбаатар хотын агаар дахь агаар бохирдуулах бодисын дундаж агууламжийг өмнөх оны мөн үеийн дундаж агууламжтай харьцуулахад PM10 тоосонцор 78мкг/м³-ээр буюу 51%-иар, PM2.5 тоосонцор 27мкг/м³-ээр буюу 43%-иар тус тус бага, хүхэрлэг хий 15мкг/м³-ээр буюу 58%-иар их, азотын давхар исэл 8мкг/м³-ээр буюу 22%-иар их байлаа.

Бохирдуулах бодисын нэр	Агаарын чанарын стандарт MNS 4585:2016	Дундаж агууламж, мкг/м ³	
	Хүлцэх агууламж, мкг/м ³	2019 оны 3 дугаар сар	2020 оны 3 дугаар сар
PM10 тоосонцор	100	153	75↓
PM2.5 тоосонцор	50	62	35↓
Хүхэрлэг хий, SO ₂	50	26	41↑
Азотын давхар исэл, NO ₂	50	37	45↑

* ↓ бага; ↑ их; ↔ ойролцоо түвшинд /±5%./

Улаанбаатар хотын сүүлийн 5 жилийн хүйтний улирлын гол бохирдуулах бодис тус бүрийн агууламжийг дараах хэсэгт харуулав.

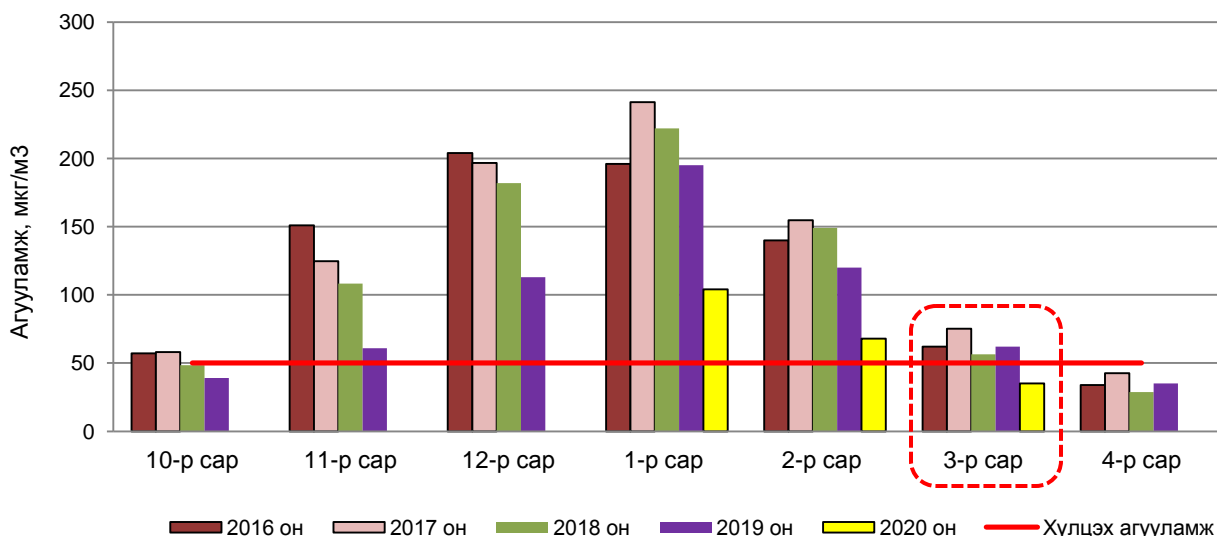
PM10 тоосонцор



Зураг 1. Хүйтний улирлын PM10 тоосонцрын сарын дундаж агууламж, 2016-2020 он

Агаар дахь PM10 тоосонцрын 2020 оны 3 дугаар сарын дундаж агууламжийг 2019 оны мөн үеийн дундаж агууламжтай харьцуулахад 51%-иар бага, Агаарын чанарын стандарт MNS 4585:2016 дахь хүлцэх агууламж /цаашид АЧС дахь ХА гэх/-аас хэтрээгүй байна (Зураг 1).

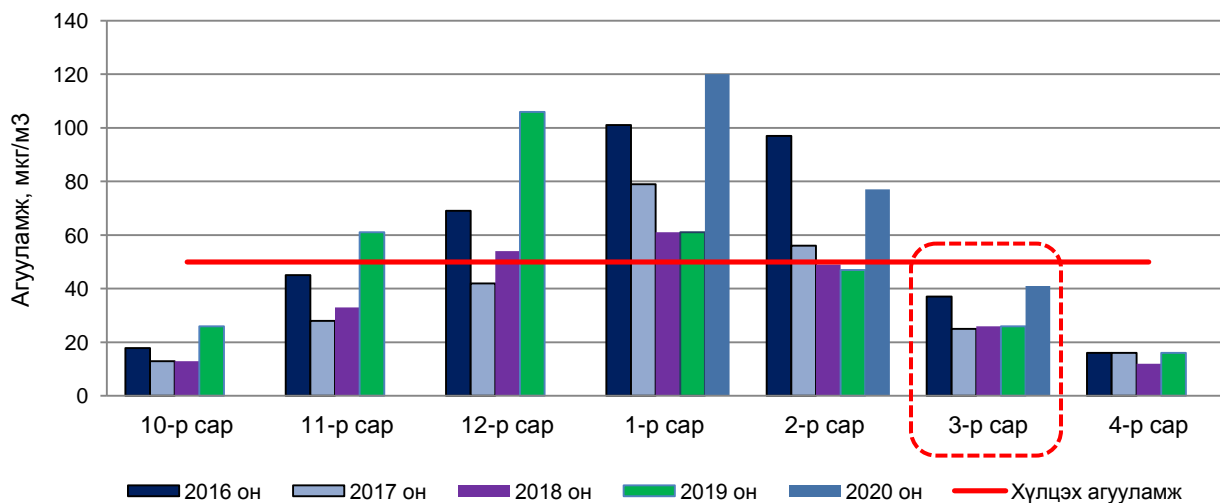
PM2.5 тоосонцор



Зураг 2. Хүйтний улирлын PM2.5 тоосонцрын сарын дундаж агууламж, 2016-2020 он

Улаанбаатар хотын агаар дахь PM2.5 тоосонцрын 2020 оны 3 дугаар сарын дундаж агууламжийг өмнөх оны мөн үетэй харьцуулахад 43%-иар бага, АЧС дахь ХА-аас мөн хэтрээгүй байна (Зураг 2).

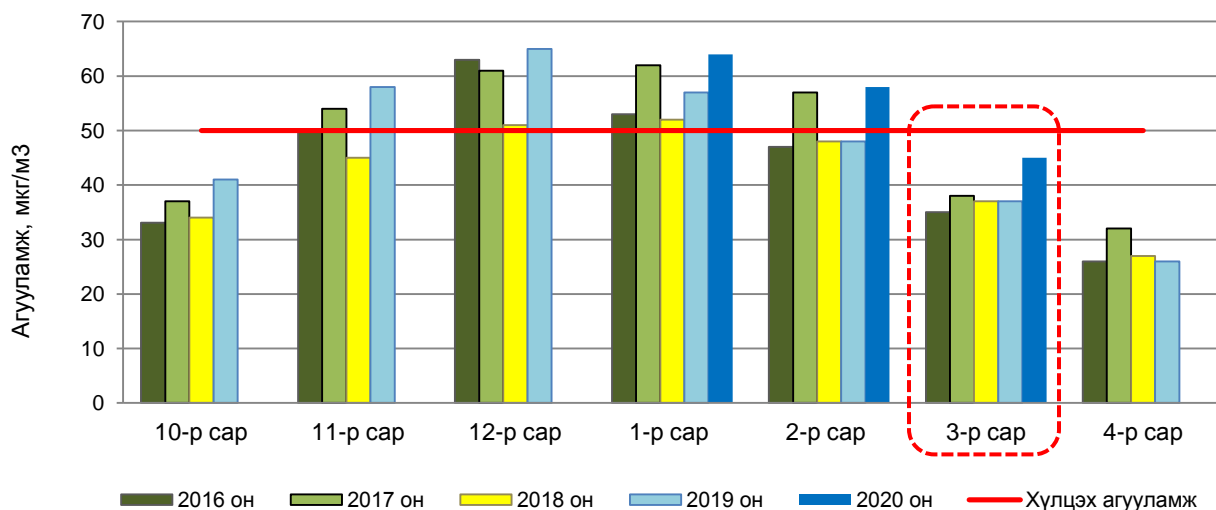
Хүхэрлэг хий (SO₂)



Зураг 3. Хүйтний улирлын хүхэрлэг хийн сарын дундаж агууламж, 2016-2020 он

Агаар дахь хүхэрлэг хийн 2020 оны 3 дугаар сарын дундаж агууламжийг өмнөх оны мөн үетэй харьцуулахад 58%-иар их хэдий ч АЧС дахь ХА-аас бага байна (Зураг 3).

Азотын давхар исэл (NO₂)



Зураг 4. Хүйтний улирлын азотын давхар ислийн сарын дундаж агууламж, 2016-2020 он

Азотын давхар ислийн 2020 оны 3 дугаар сарын дундаж агууламжийг 2019 оны мөн үетэй харьцуулахад 22%-ээр их, АЧС дахь ХА-аас хэтрээгүй байна (Зураг 4).

ЦАГ УУР, ОРЧНЫ ШИНЖИЛГЭЭНИЙ ГАЗАР
ОРЧНЫ ШИНЖИЛГЭЭНИЙ ХЭЛТЭС